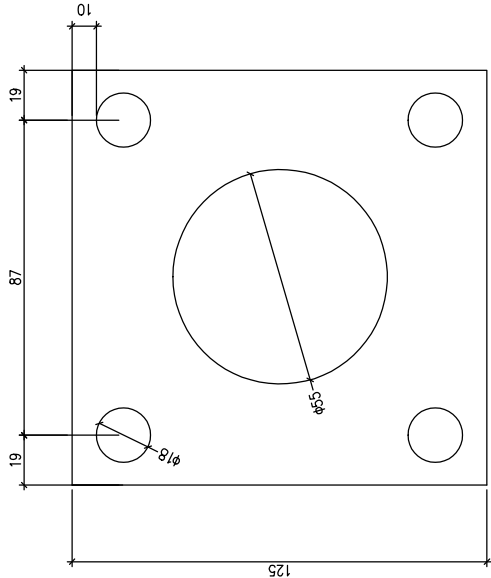


# GIOĂNG BÍCH RƠLE HƠI MBA



- Vật liệu: Cao su NBR
- Độ bền kéo:  $\geq 10\text{MPa}$
- Độ cứng  $70\pm 5$  Shore A
- Độ dẫn dài tối hạn:  $\geq 250\%$
- Thay đổi thể tích khi ngâm trong dầu chuẩn số 3 (oil IRM 903) ở nhiệt độ  $100^{\circ}\text{C}$  trong 72 giờ:  $\pm 5\%$
- Nhiệt độ làm việc từ:  $-30^{\circ}\text{C}$  đến  $110^{\circ}\text{C}$
- Môi trường làm việc: Dầu

|  |            |  |  |  |  |
|--|------------|--|--|--|--|
| <div></div> <div>TẬP ĐOÀN ĐIỆN LỰC VIỆT NAM<br/>CÔNG TY THUYẾT ĐIỆN HOÀ BÌNH</div> |            |  |  | TỔ MÁY   |  |
| Duyệt  | PGĐ HCCHB  |  |  | BẢN VẼ CHẾ TẠO<br>CHOẢNG MẶT BÍCH RƠLE HƠI MBA |  |
| Thẩm định  | KTAT HCCHB |  |  |  |  |
|  | CY: ĐIỆN   |  |  |  |  |
| Kiểm tra   | TRƯỜNG ĐD  |  |  |  |  |
| Người vẽ   |            |  |  | SCB-G-01                                       |  |